



Incubating Skills Partnerships
beneficial to Migrants,
Countries of Origin and Destination

Incuber des partenariats de compétences au bénéfice des migrants, des pays d'origine et de destination



ICMPD

International Centre for
Migration Policy Development



german
cooperation

DEUTSCHE ZUSAMMENARBEIT



Aperçu

Projet	Incuber des partenariats de compétences au bénéfice des migrants, des pays d'origine et de destination
Durée	décembre 2021 ► novembre 2023
Budget	940 000 EUR
Régions Bénéficiaires	Les partenaires de l'Allemagne en matière de réforme et de transformation en Afrique, dans les Balkans occidentaux et dans les pays du partenariat oriental.
Bayeur	Ministère fédéral allemand de la coopération économique et du développement (BMZ)
Agence de mise en œuvre	Centre international pour le développement des politiques migratoires (ICMPD)

Contexte

L'Europe et ses pays partenaires ont besoin de compétences indispensables pour les transitions vertes et numériques. Il en va de même pour le secteur privé, dont l'existence et la capacité à générer de la croissance dépendent de la disponibilité d'une main-d'œuvre qualifiée et représente donc une partie prenante essentielle de tout partenariat de compétences.

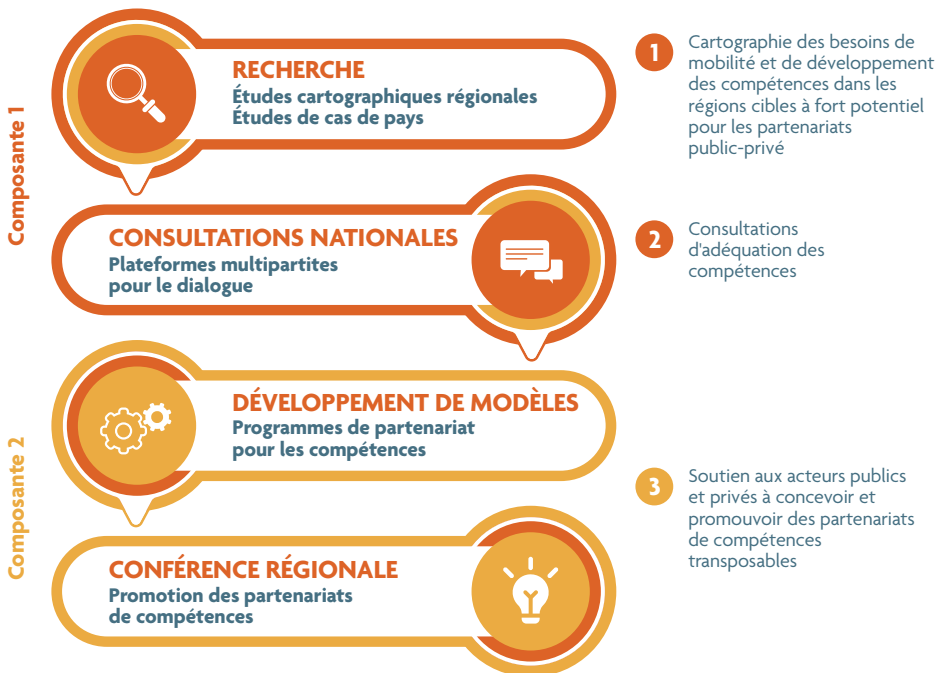
Le projet Inspire vise à créer une plateforme de dialogue sur les partenariats de compétences destinée à impliquer acteurs publics et privés d'Europe et des pays partenaires, de sensibiliser aux instruments de coopération disponibles et d'offrir la possibilité d'exploiter le potentiel de développement des "partenariats destinés à attirer les talents" de l'Union européenne (UE).

Que va faire le projet Inspire ?

Le projet vise à développer des modèles de partenariat de compétences réalisables, prêts à être mis en œuvre et soutenus par les partenaires dans des industries numériques et vertes ciblées, bénéfiques pour les migrants, les partenaires et les pays de l'UE. Il mettra en place et gèrera des plateformes de dialogue multipartites spécifiques à chaque pays, capables d'orienter, de soutenir et d'étendre chaque partenariat de compétences basé sur la mobilité qui sera établi, activé et promu au niveau régional.

Comment fonctionne-t-il ?

Le projet fonctionne sur deux composantes avec trois groupes d'activités principales impliquant la recherche, le dialogue et l'incubation de projets.



Qui sont les parties prenantes ?

SECTEUR PUBLIC

- Ministère du travail et de l'emploi, Ministère de l'éducation, Ministère de l'intérieur, Ministère du développement, ministères sectoriels et services publics de l'emploi

SECTEUR PRIVÉ

- PME européennes actives dans les pays partenaires, les entreprises basées dans l'UE et intéressées à investir dans les pays partenaires, entreprises locales
- Associations telles que les chambres de commerce, groupes industriels et forums d'affaires

AUTRES

- Les organisations d'employeurs et de travailleurs
- Institutions d'EFTF
- La Commission européenne
- Associations de la diaspora
- Agences de développement, organisations internationales et de la société civile
- Les banques multilatérales et régionales de développement



Projet Inspire

ICMPD

Gonzagagasse 1, 1010 Vienna,
Austria

<https://www.icmpd.org/our-work/projects/inspire>