



Financé par
l'Union européenne



EUROMED
MIGRATION
هجرة

Implemented by



ICMPD
International Centre for
Migration Policy Development



Euromed Migration



@EUROMEDMigr



emm5_team@icmpd.org



www.icmpd.org/emm5



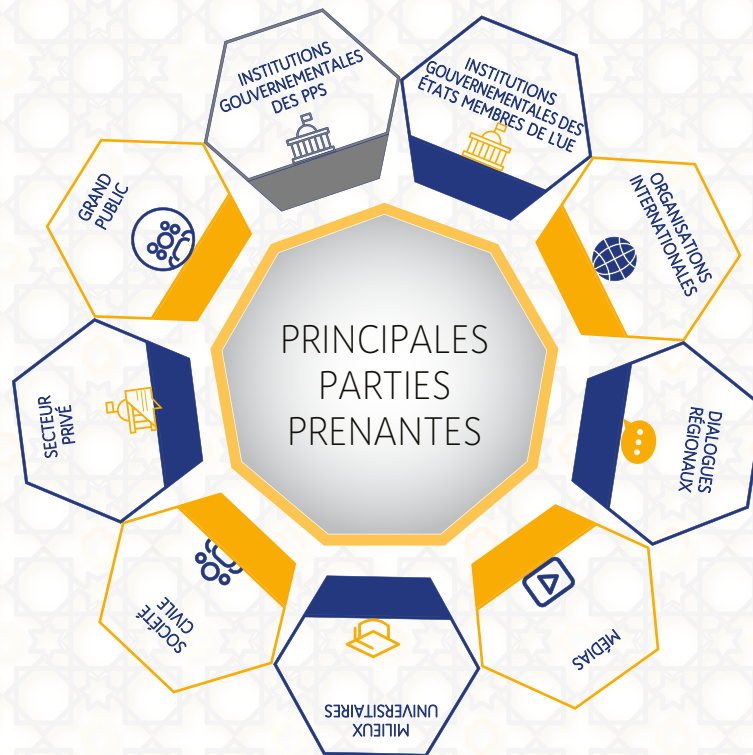
A PROPOS d'EUROMED MIGRATION V

EUROMED Migration V (EMM5) est un programme financé par l'Union européenne (UE) et mis en œuvre par le Centre international pour le Développement des Politiques Migratoires (ICMPD). Il soutient les États membres de l'UE et les Pays Partenaires du Voisinage Sud de l'UE (PPS) dans la mise en place d'un cadre de dialogue et de coopération complet, constructif et opérationnel sur la migration, avec un accent particulier sur le renforcement des instruments et des capacités pour développer et mettre en œuvre des politiques de migration basées sur des faits.

EMM5 vise à promouvoir des systèmes de gouvernance de migrations basés sur les droits en consolidant et en élargissant la coopération entre les Pays Partenaires du Voisinage Sud de l'UE et les États membres de l'UE ainsi qu'entre les PPS eux-mêmes dans le cadre des domaines thématiques identifiés dans le nouvel agenda de l'UE pour la Méditerranée sur la migration et la mobilité et le nouveau pacte de l'UE sur la migration et l'asile. Ces objectifs seront atteints par le biais de trois composantes distinctes mais complémentaires, alignées et intégrées pour se compléter et se renforcer mutuellement, à savoir : Dialogue, Connaissances et Communications.

Ensemble, ces trois composantes contribuent au renforcement de la cohérence, du champ d'action et de la résilience de la coopération en matière de migration dans la région euro-méditerranéenne. Elles permettront également d'élargir la base commune des systèmes de gouvernance nationaux. Ainsi, par le biais d'échanges et d'une coordination améliorée, l'éventualité de l'élaboration de politiques conflictuelles et/ou incohérentes est significativement réduite. Par ailleurs, la capacité des Pays Partenaires du Voisinage Sud de l'Union européenne et des États membres de l'UE à gérer et à répondre aux défis liés à la migration ainsi que l'intersectionnalité entre les pays d'origine, de transit et de destination seront améliorées. Cela permettra de mieux profiter des avantages et des retombées sociales de la mobilité des personnes dans toute la région.

PRINCIPALES PARTIES PRENANTES



FOCUS THÉMATIQUE



Gouvernance
des
migrations

Protection
internationale et
asile

Migration légale
et
mobilité

Retour
et
réintégration

Migration
et
développement

Récits migratoires
et
communication

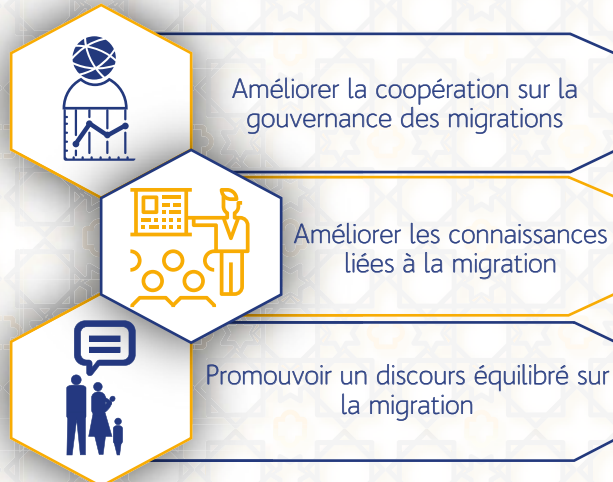
Intégration de
la dimension
de genre

EUROMED MIGRATION V



COMPOSANTES CLÉS

OBJECTIFS PRINCIPAUX



ACTIVITÉS PRINCIPALES



A propos d'ICMPD

Le Centre International pour le Développement des Politiques Migratoires (ICMPD) est une organisation internationale comptant 18 Etats membres et plus de 340 employés. Actif dans 90 pays à travers le monde, l'ICMPD adopte une approche régionale en vue de construire des partenariats et des coopérations efficaces tout au long des routes migratoires. Les régions prioritaires de l'ICMPD sont l'Afrique, l'Asie centrale, l'Asie du Sud, l'Europe et le Moyen-Orient. L'ICMPD fonde sa démarche sur une gestion des migrations couvrant trois volets – i) recherche sur les migrations, ii) dialogues sur les migrations et iii) renforcement des capacités – afin de contribuer à un meilleur développement des politiques migratoires dans le monde et à leur mise en œuvre. L'Organisation, dont le siège est à Vienne, dispose d'une Mission à Bruxelles, d'un bureau régional à Malte et de bureaux de projets dans plusieurs pays. L'ICMPD reçoit des financements de ses Etats membres, de la Commission européenne, des Nations unies et de plusieurs autres institutions multilatérales ainsi que de bailleurs de fonds bilatéraux. Fondé en 1993, l'ICMPD jouit du statut d'observateur auprès des Nations unies et coopère avec plus de 570 partenaires, y compris les institutions de l'Union européenne (UE) et les agences des NU.

La migration est l'une des questions politiques les plus importantes dans les débats actuels. L'ICMPD aspire à être un partenaire neutre et impartial afin de créer un débat nuancé et faciliter un dialogue entre tous les parties prenantes pertinentes. Le travail de l'ICMPD se base sur les connaissances et les faits solides ainsi que sur une vaste expérience combinant la théorie à la pratique. L'Organisation fournit ainsi aux dirigeants et aux décideurs politiques le travail préparatoire nécessaire à la prise de décision. En outre, l'ICMPD est présent sur le terrain grâce à ses activités de renforcement des capacités dans plusieurs domaines de la gestion des migrations.

L'ICMPD œuvre à promouvoir une gouvernance des migrations qui soit globale, durable et tournée vers l'avenir. Elle applique une approche en trois volets : renforcement des capacités, dialogues sur les migrations et recherche. Ces trois volets sont interconnectés et représentent « l'ADN » de l'ICMPD. Grâce à cette approche à trois volets, l'ICMPD soutient ses Etats membres et ses partenaires en partageant avec eux son expertise interne et son savoir-faire approfondi dans tous les domaines de la gestion des migrations. En tant que facilitateur de plusieurs dialogues sur la migration, l'ICMPD jouit d'une position unique de par ses réseaux régionaux, ses connaissances et sa couverture thématique et géographique.





Financé par
l'Union européenne



EUROMED
MIGRATION
مهاجرة

Implemented by



ICMPD

International Centre for
Migration Policy Development

Bureau Régionale d'ICMPD pour la Méditerranée

📍 Europa Centre, 2nd floor, Office 11 / John Lopez Street / Floriana, FRN 1400 / Malta

☎ +356 277 92 610

Siège:

📍 Gonzagagasse 1, 5th floor / 1010 Vienna / Austria

☎ +43 1 504 46 77 0